

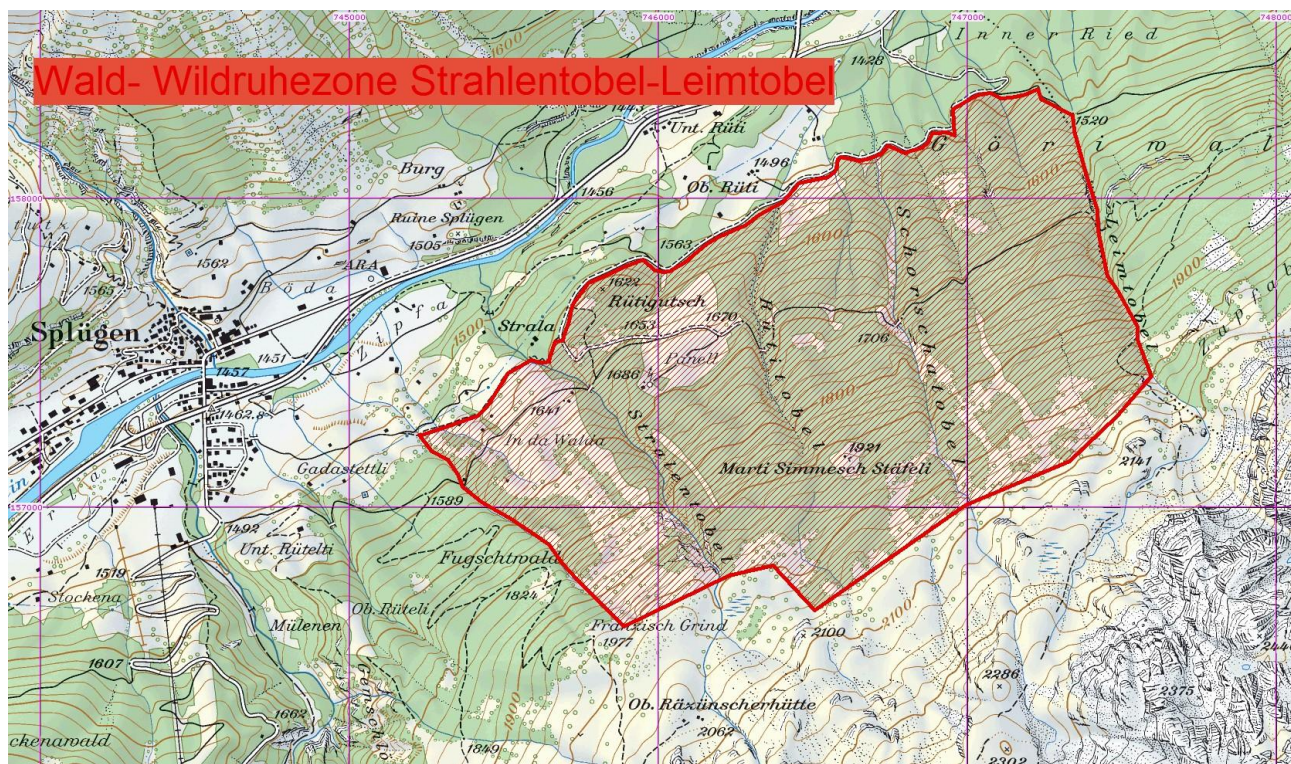
WILDRUHEZONE

Splügen Stralentobel - Leimtobel

**Zutrittsbeschränkung in der Zeit vom
15. Dez. – 31. März**

Gemäss dem an der Gemeindeversammlung vom 18. Juni 2004 genehmigtem Baugesetz der Gemeinde Splügen ist in der Zeit vom 15. Dezember bis 31. März in der Wildschonzone jede Art der Sportausübung, insbesondere Variantenabfahrten, Skitouren, Langlauf, Schneeschuhlaufen, usw. verboten.

Wer die Wildschonzone in unberechtigter Weise betritt wird gestützt auf die Strafbestimmungen des Baugesetzes bestraft.



***Limite di accesso durante il periodo dal
15 dicembre al 31 marzo***

Come alla legge edilizia approvata dall'Assemblea Comunale di Splügen il 18 giugno 2004, durante il periodo dal 15 dicembre al 31 marzo è proibita qualsiasi attività sportiva, in particolare gite sciistiche, l'escursionismo, discese fuori pista, sci di fondo, gite con racchette, ecc.

Chi non osserva la zona protetta subirà le sanzioni penali previste dalla legge edilizia.

**ZONA PROTETTA PER LA
SELVAGGINA**